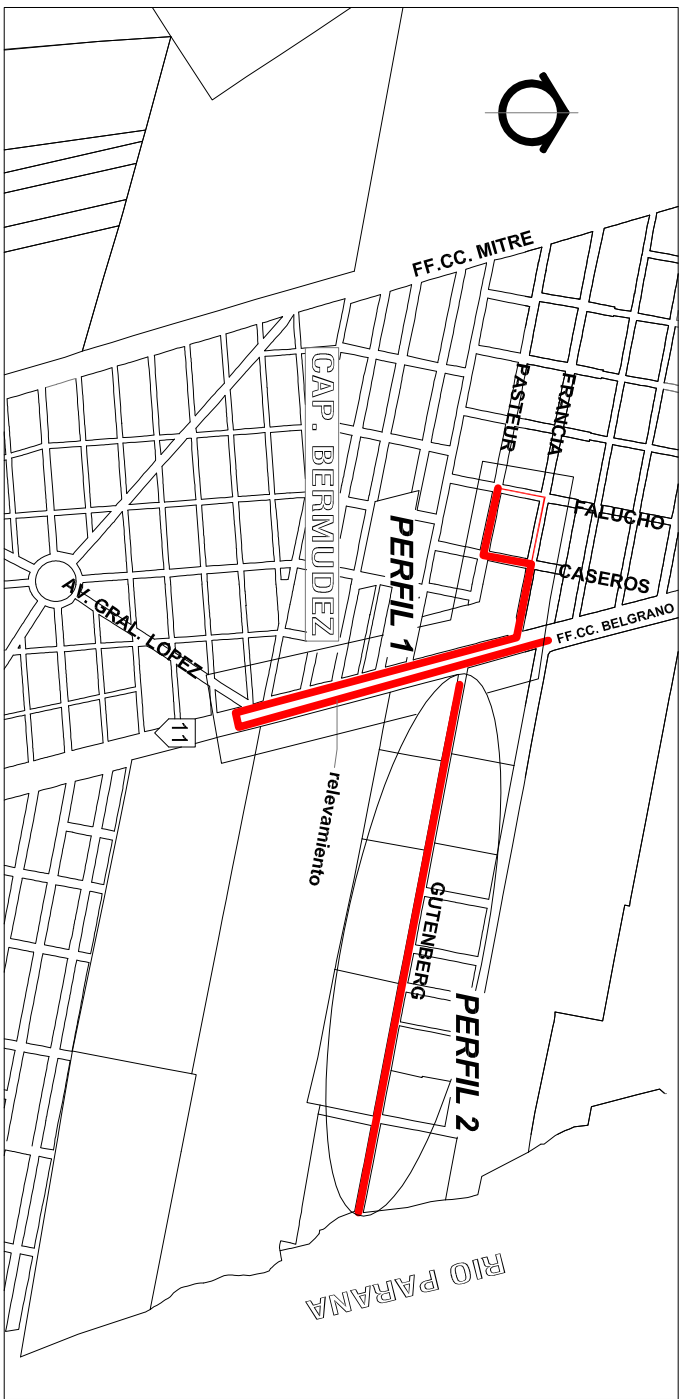
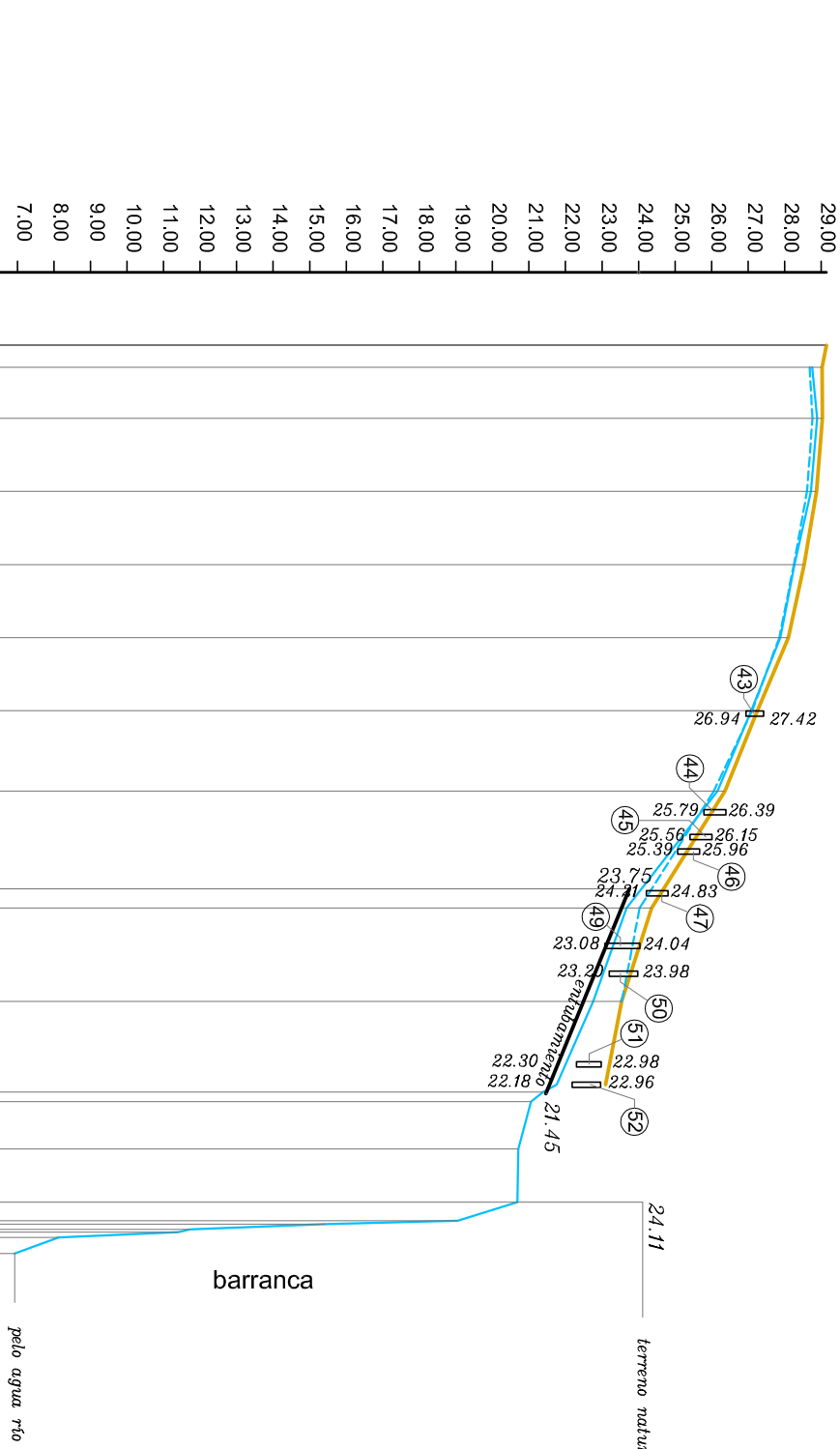
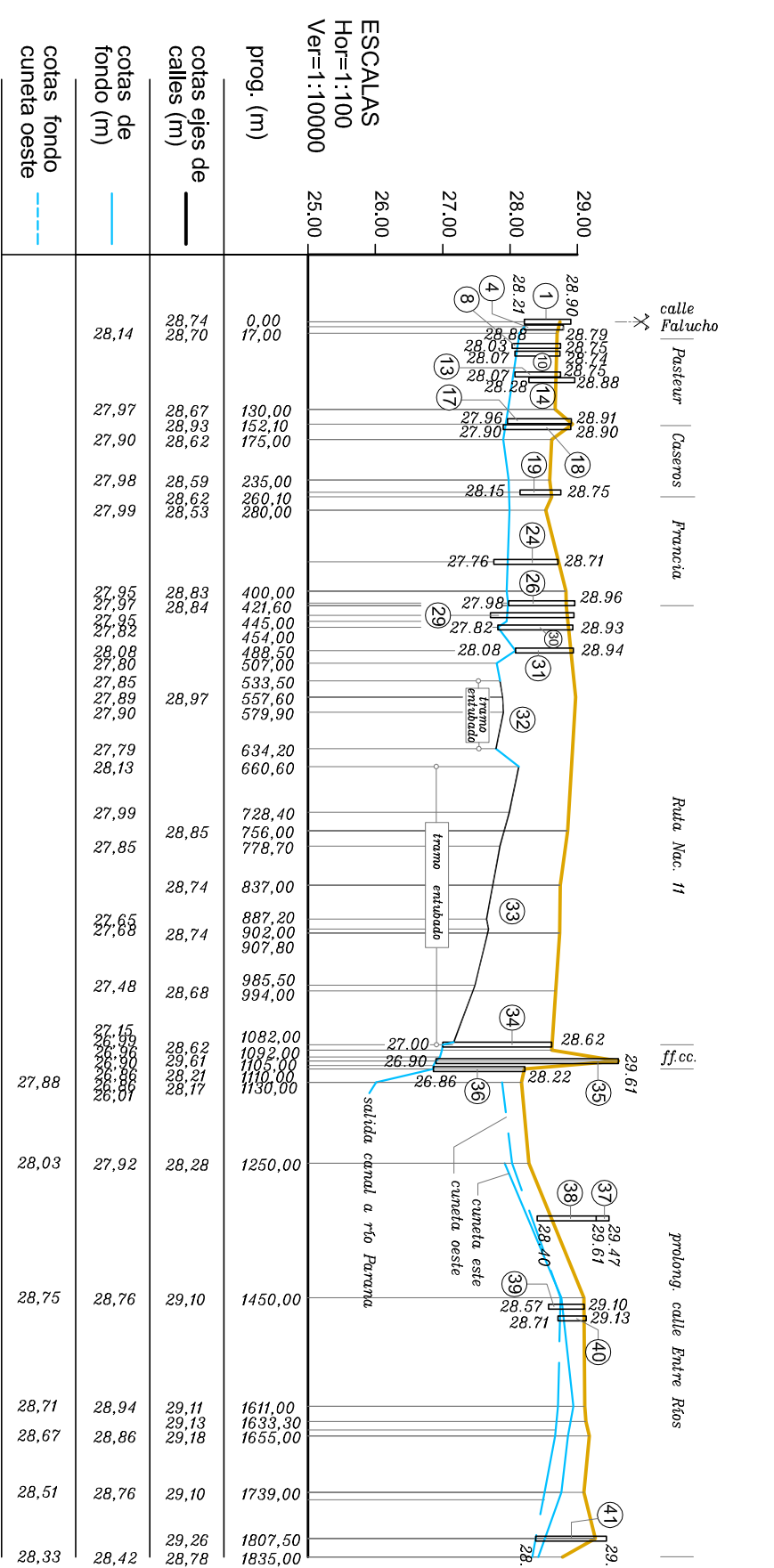
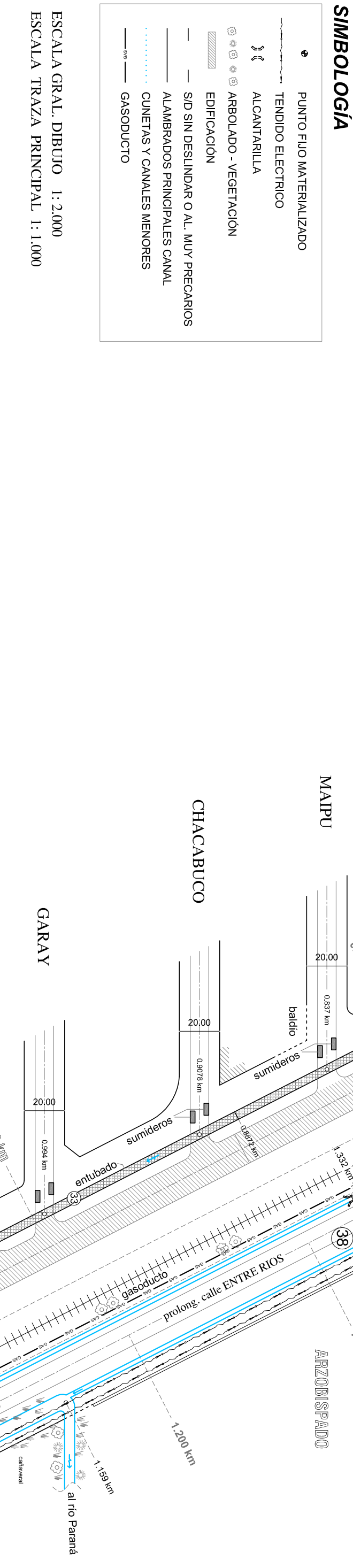
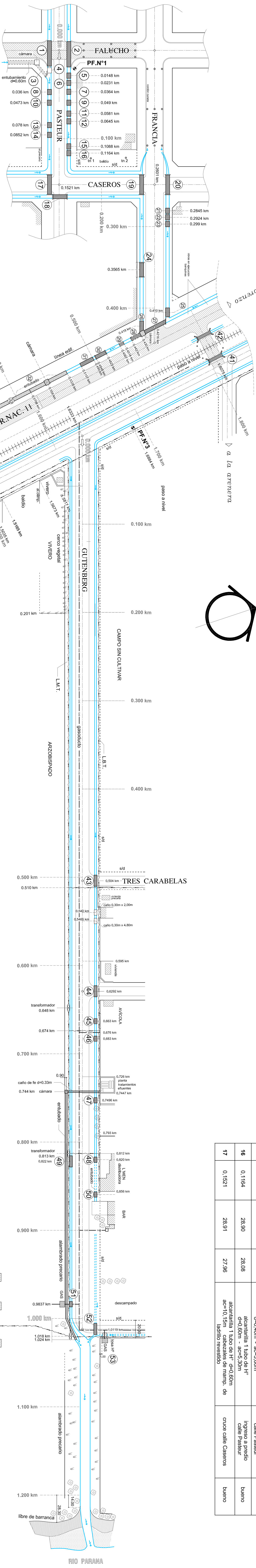


PLANILHA DE PONTOS FÍSICOS - GEOREFERENCIACAO									
PUNTO	PROG	COTA (M)	Coordenadas WGS84		Coordenadas Gauss-Kruger		MATERIALIZACAO	OBSERV.	
			X (m)	Y (m)	Easting	Northing			
1	01.000	28,388	-32.482290	-60.432210	637045,246	543201,514	te e palmeira	coord. aproximadas	
2	1.0087	28,028	-32.484270	-60.430210	636887,248	543279,005	pinha de castanha, rest. de madeira e m. de	coord. aproximadas	
3	1.6884	29,867	-32.482660	-60.430780	637044,555	543287,902	te e palmeira	coord. aproximadas	



PANTILLA DE ALCANTARILLAS			
Nº	PROGRESOS	COTA	COMENTARIOS
	CUADROS (m)	FORMA (m)	
1	0,0000	28,90	alcantarilla 1 tubo de H <sup>4</sup>
2	0,0003	28,82	alcantarilla 1 tubo de H <sup>4</sup>
3	0,0063	28,76	alcantarilla 1 tubo de H <sup>4</sup>
4	0,0074	28,79	alcantarilla 1 tubo de H <sup>4</sup>
5	0,0148	28,80	alcantarilla 1 tubo de H <sup>4</sup>
6	0,0231	28,85	alcantarilla 1 tubo de H <sup>4</sup>
7	0,0264	28,89	alcantarilla 1 tubo de H <sup>4</sup>
8	0,0360	28,75	alcantarilla 1 tubo de H <sup>4</sup>
9	0,0492	28,79	alcantarilla 1 tubo de H <sup>4</sup>
10	0,0473	28,74	alcantarilla 1 tubo de H <sup>4</sup>
11	0,0581	28,74	alcantarilla 1 tubo de H <sup>4</sup>
12	0,0645	28,70	alcantarilla 1 tubo de H <sup>4</sup>
13	0,0790	28,75	alcantarilla 1 tubo de H <sup>4</sup>
14	0,0862	28,88	alcantarilla 1 tubo de H <sup>4</sup>
15	0,1088	28,86	alcantarilla 1 tubo de H <sup>4</sup>
16	0,1164	28,80	alcantarilla 1 tubo de H <sup>4</sup>
17	0,1521	27,96	alcantarilla 1 tubo de H <sup>4</sup>



Nº	PROGRAMAS (en %)	COPIAS EXTRA- ORDINARIAS (en %)	CÓPIA FONDO (M)	CARACTERÍSTICAS	OBSERVACIONES	ESTADO
18	0.1521	28.60	27.90	aceleración 1 tubo de $\text{H}^+$ de 60 mm, de $\text{H}^+$ 1400; canalizado por el extremo, de $\text{H}^+$ 1400; tubo de $\text{H}^+$ de 60 mm aceleración 1 tubo de $\text{H}^+$ de 60 mm aceleración 1 tubo de $\text{H}^+$ de 60 mm	cruce calle Prefeur	bueno
19	0.2530	28.75	28.15	aceleración 1 tubo de $\text{H}^+$ de 60 mm aceleración 1 tubo de $\text{H}^+$ de 60 mm aceleración 1 tubo de $\text{H}^+$ de 60 mm	cruce calle Caseros	bueno
20	0.8501	28.66	28.02	aceleración 1 tubo de $\text{H}^+$ de 60 mm aceleración 1 tubo de $\text{H}^+$ de 60 mm aceleración 1 tubo de $\text{H}^+$ de 60 mm	cruce calle Caseros sentibachá	bueno
21	0.2945	28.68	28.15	aceleración 1 tubo de $\text{H}^+$ de 60 mm aceleración 1 tubo de $\text{H}^+$ de 60 mm aceleración 1 tubo de $\text{H}^+$ de 60 mm	entradá a vivienda calle Fruela	bueno
22	0.2524	28.63	28.05	aceleración 1 tubo de $\text{H}^+$ de 60 mm aceleración 1 tubo de $\text{H}^+$ de 60 mm aceleración 1 tubo de $\text{H}^+$ de 60 mm	entradá pedonal calle Fruela	bueno
23	0.2590	28.66	27.99	aceleración 1 tubo de $\text{H}^+$ de 60 mm aceleración 1 tubo de $\text{H}^+$ de 60 mm aceleración 1 tubo de $\text{H}^+$ de 60 mm	ingreso a pedonal calle Fruela	bueno
24	0.3555	28.71	27.75	aceleración 1 tubo de $\text{H}^+$ de 60 mm aceleración 1 tubo de $\text{H}^+$ de 60 mm aceleración 1 tubo de $\text{H}^+$ de 60 mm	ingreso a gipón calle Fruela	regular
25	0.4100	29.11	27.91	aceleración 1 tubo de $\text{H}^+$ de 60 mm aceleración 1 tubo de $\text{H}^+$ de 60 mm aceleración 1 tubo de $\text{H}^+$ de 60 mm	ingreso a pedonal calle Fruela	bueno
26	0.4180	28.96	27.98	aceleración 1 tubo de $\text{H}^+$ de 60 mm aceleración 1 tubo de $\text{H}^+$ de 60 mm aceleración 1 tubo de $\text{H}^+$ de 60 mm	salida cruce calle Fruela a casera	bueno
27	0.4216	28.89	27.91	aceleración 1 tubo de $\text{H}^+$ de 60 mm aceleración 1 tubo de $\text{H}^+$ de 60 mm aceleración 1 tubo de $\text{H}^+$ de 60 mm	cruce calle Fruela	bueno
28	0.3300	28.95	27.71	aceleración 1 tubo de $\text{H}^+$ de 60 mm aceleración 1 tubo de $\text{H}^+$ de 60 mm aceleración 1 tubo de $\text{H}^+$ de 60 mm	tubo de $\text{H}^+$ de 60 mm tubo de $\text{H}^+$ de 60 mm	regular
29	0.4514	28.93	27.82	aceleración 1 tubo de $\text{H}^+$ de 60 mm aceleración 1 tubo de $\text{H}^+$ de 60 mm aceleración 1 tubo de $\text{H}^+$ de 60 mm	tubo de $\text{H}^+$ de 60 mm tubo de $\text{H}^+$ de 60 mm	bueno
30	0.4823	28.94	28.08	aceleración 1 tubo de $\text{H}^+$ de 60 mm aceleración 1 tubo de $\text{H}^+$ de 60 mm aceleración 1 tubo de $\text{H}^+$ de 60 mm	cruce calle Fruela	bueno
31	0.4590	28.99	27.80	aceleración 1 tubo de $\text{H}^+$ de 60 mm aceleración 1 tubo de $\text{H}^+$ de 60 mm aceleración 1 tubo de $\text{H}^+$ de 60 mm	cruce calle Fruela	bueno
32	0.5506	28.99	27.85	aceleración 1 tubo de $\text{H}^+$ de 60 mm aceleración 1 tubo de $\text{H}^+$ de 60 mm aceleración 1 tubo de $\text{H}^+$ de 60 mm	sentibachá cruce calle Fruela	regular
33	0.8872 a 0.9855 a 1.0738	28.60 28.70 28.45	27.85 27.48 27.15	aceleración 1 tubo de $\text{H}^+$ de 60 mm aceleración		

[illegible]